



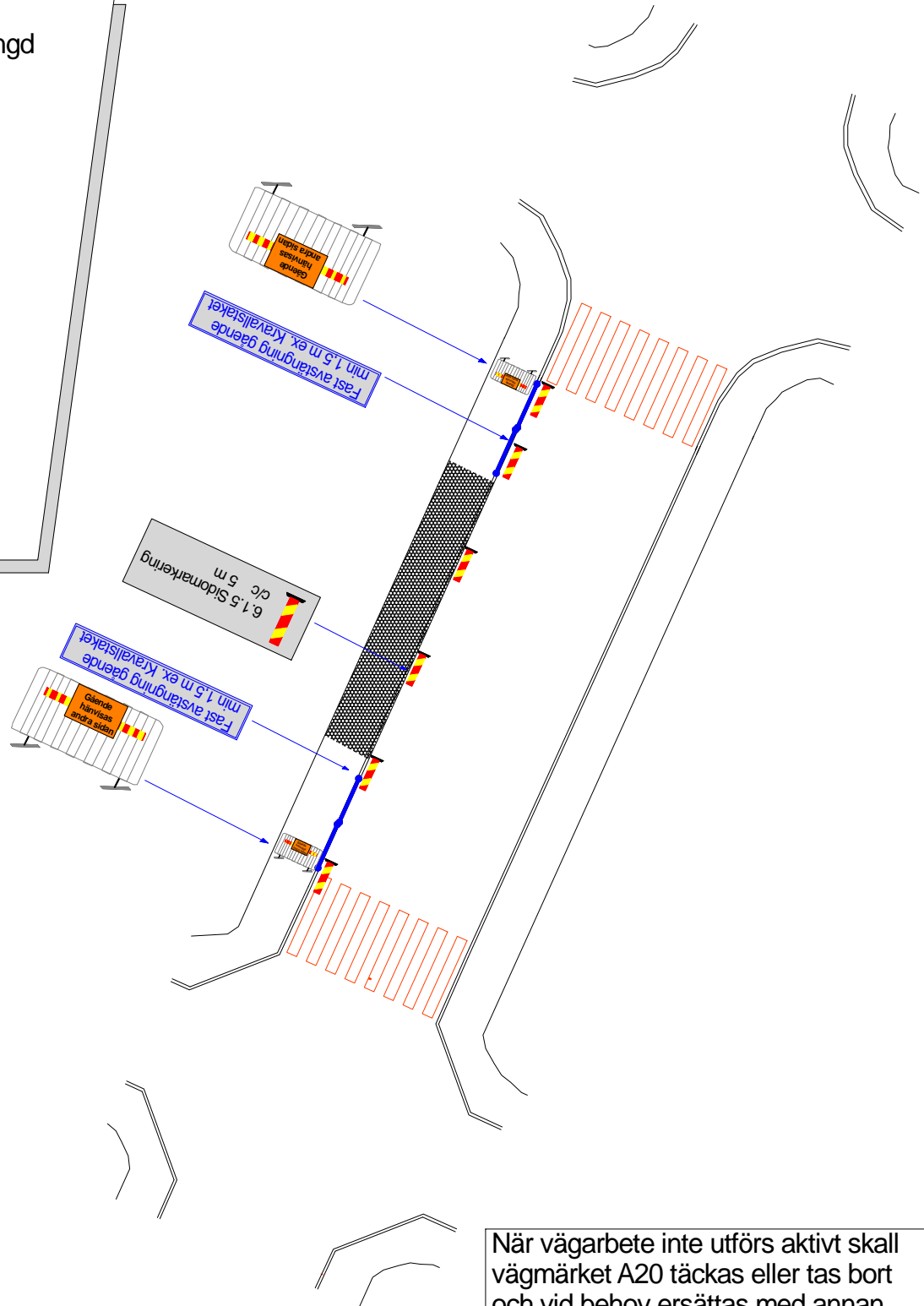
Gångbana

Förutsättningar

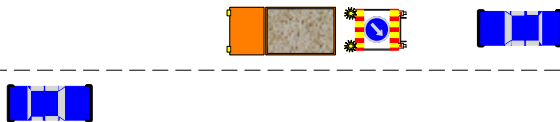
Hela gångbanan avstängd

Typ av arbete

Beläggningsarbete
Potthålslagning
Kabelschakt
Schaktgrop
Kantstensjutstering
Belysningsarbete
VA-Ventiler
Brunnsarbete
Elskåpsarbeten
Vägmärkesjustering
Trädbeskäring
Räckesarbeten



Tillägg till TA-plan enligt



Vid uppsättning av skyltmaterial enligt ta-plan används skyddsfordon
Min 3500 kg samt vägmärkesvagn med påbudsmärke 1.3.2 pil

När vägarbete inte utförs aktivt skall vägmärket A20 täckas eller tas bort och vid behov ersätts med annan varning. Skylten placeras 5 - 50 m före arbetsområdet. Schakt djupare än 50 cm i, eller i anslutning till, körbana måste förses med någon form av barriär t.ex. slirskydd som är fast förankrad.



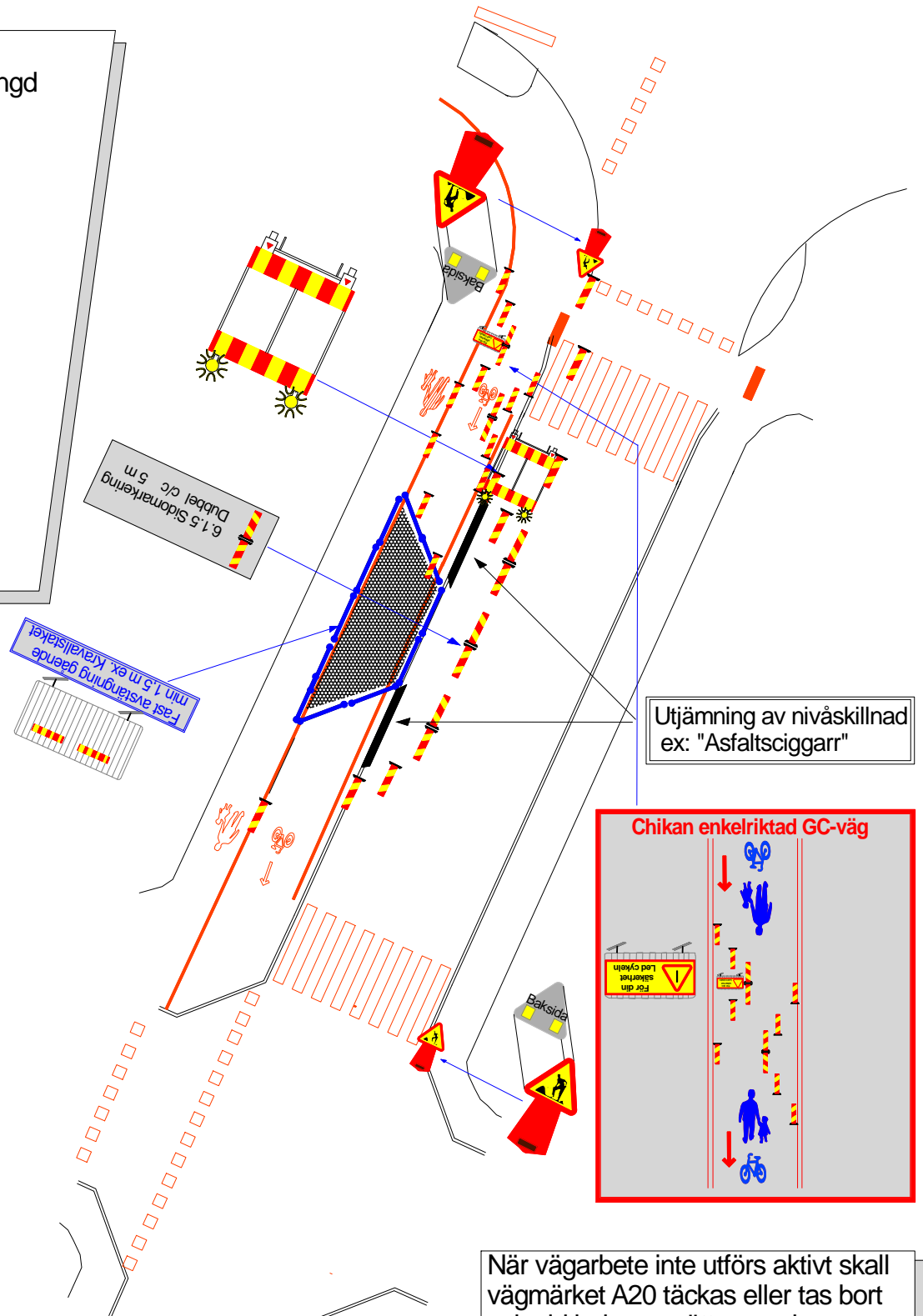
Gång- och cykelbana

Förutsättningar

Hela cykelbanan avstängd

Typ av arbete

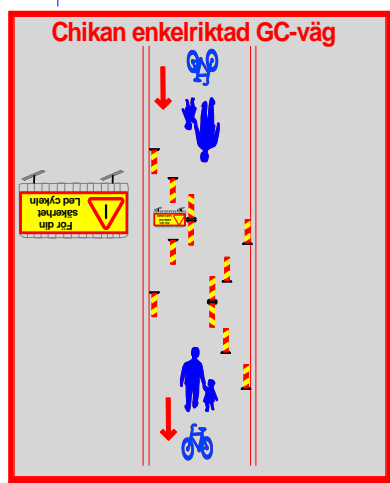
- Beläggningsarbete
- Potthålslagning
- Kabelschakt
- Schaktgrop
- Kantstensjutstering
- Belysningsarbete
- VA-Ventiler
- Brunnsarbete
- Elskåpsarbeten
- Vägmärkesjustering
- Trädbeskäring
- Räckesarbeten



6,1,5 Sidomarkering
Dubbel c/c 5 m

Fast avstängning gånge
min 1,5 m ex. Kavallstaket

Utgjämning av nivåskillnad
ex: "Asfaltsciggarr"



Tillägg till TA-plan enligt

Vid uppsättning av skyltmaterial enligt ta-plan används skyddsfordon
Min 3500 kg samt vägmärkesvagn med påbudsmärke 1.3.2 pil

När vägarbete inte utförs aktivt skall vägmärket A20 täckas eller tas bort och vid behov ersättas med annan varning. Skylten placeras 5 - 50 m före arbetsområdet. Schakt djupare än 50 cm i, eller i anslutning till, körbana måste förses med någon form av barriär t.ex. slirskydd som är fast förankrad.



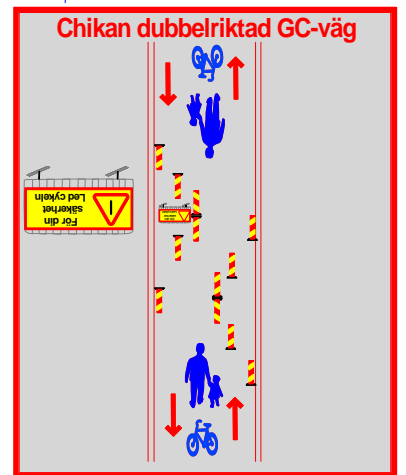
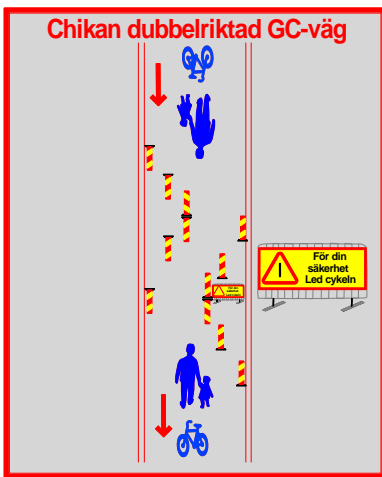
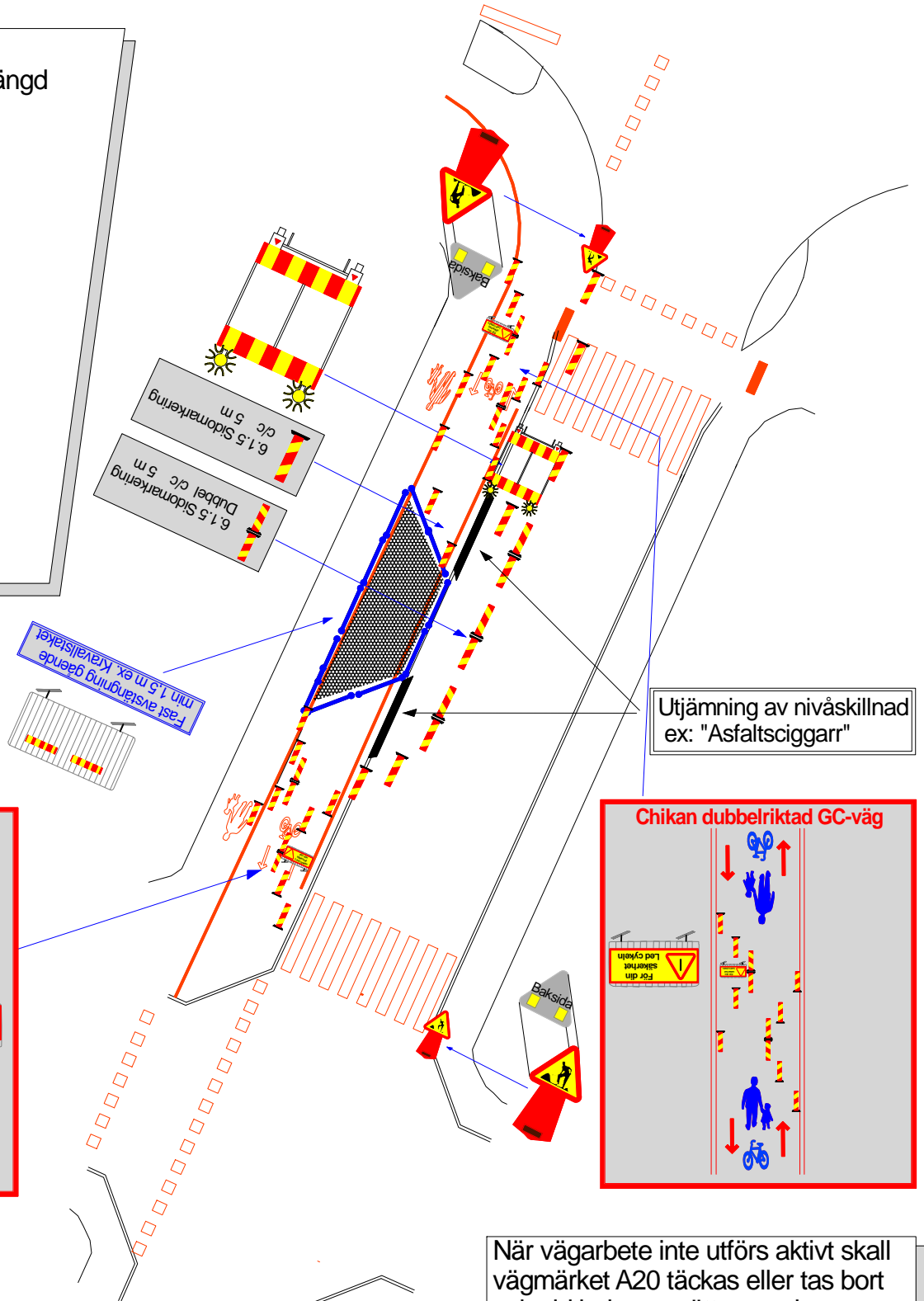
Gång- och cykelbana

Förutsättningar

Hela cykelbanan avstängd

Typ av arbete

- Beläggningsarbete
- Potthålslagning
- Kabelschakt
- Schaktgrop
- Kantstensjutstering
- Belysningsarbete
- VA-Ventiler
- Brunnsarbete
- Elskåpsarbeten
- Vägmärkesjustering
- Trädbeskärning
- Räckesarbeten



Tillägg till TA-plan enligt

Vid uppsättning av skyltmaterial enligt ta-plan används skyddsfordon
Min 3500 kg samt vägmärkesvagn med påbudsmärke 1.3.2 pil

När vägarbete inte utförs aktivt skall vägmärket A20 täckas eller tas bort och vid behov ersättas med annan varning. Skylten placeras 5 - 50 m före arbetsområdet. Schakt djupare än 50 cm i, eller i anslutning till, körbana måste förses med någon form av barriär t.ex. slirskydd som är fast förankrad.



Trafikintensiva vägnätet

Förutsättningar

Minst ett körfält skall vara öppet under arbetets utförande.
Vägarbete får ej utföras utan särskilt tillstånd
kl. 07 - 09 samt kl. 15 - 18

Typ av arbete

Avstängning av ett körfält som säkerhetszon.

Beläggningsarbete

Schaktarbete

Vägmarkering

Trädbeskärning

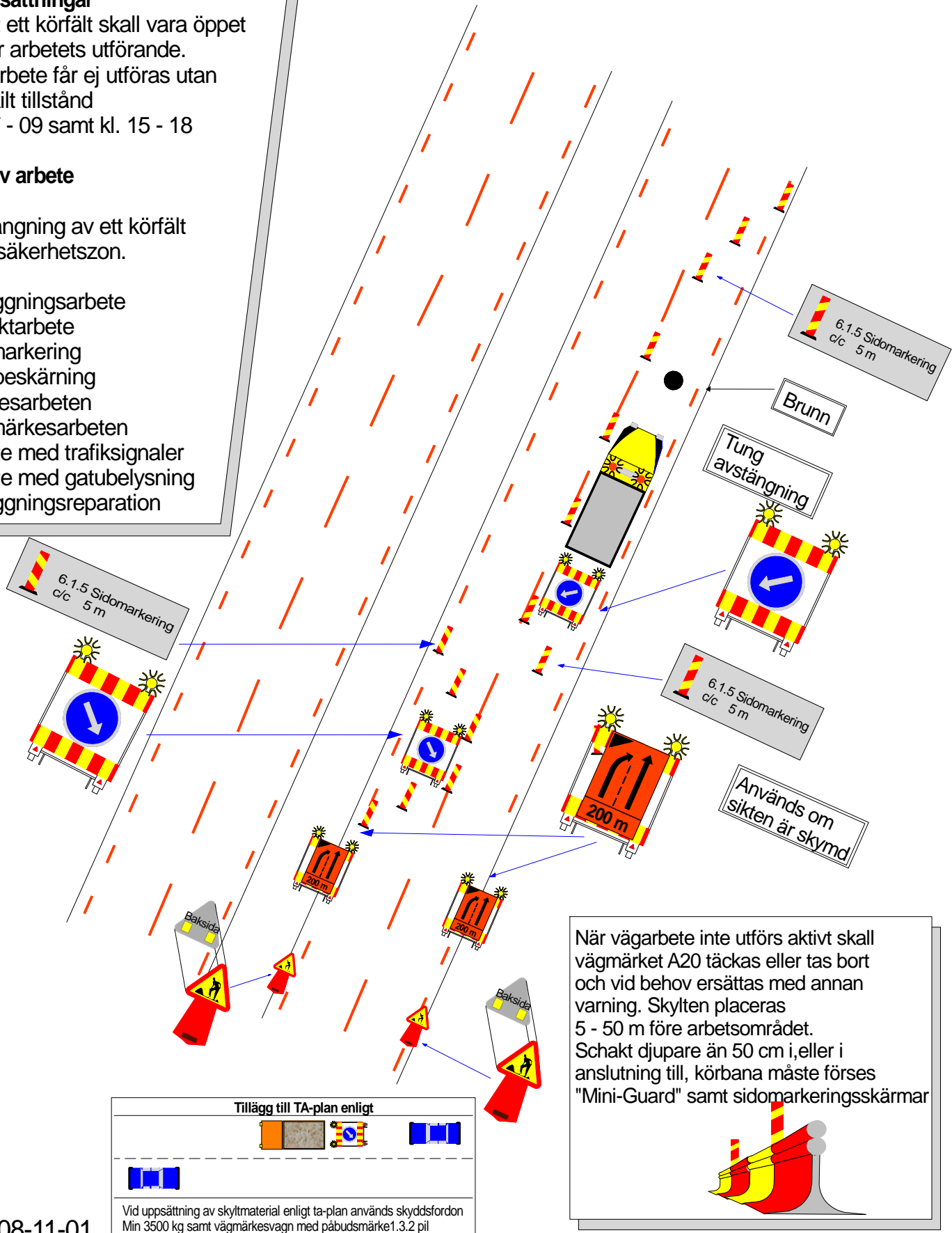
Räckesarbeten

Vägmärkesarbeten

Arbete med trafiksignaler

Arbete med gatubelysning

Beläggningsreparation





Trafikintensiva vägnätet
Ett körfält öppet Hastighet > 70 km/h

Förutsättningar

Minst ett körfält skall vara öppet under arbetets utförande.
Vägarbete får ej utföras utan särskilt tillstånd kl. 07 - 09 samt kl. 15 - 18

Typ av arbete

Avstängning av ett körfält som säkerhetszon.

Belägningsarbete

Schaktarbete

Vägmarkering

Trädbeskärning

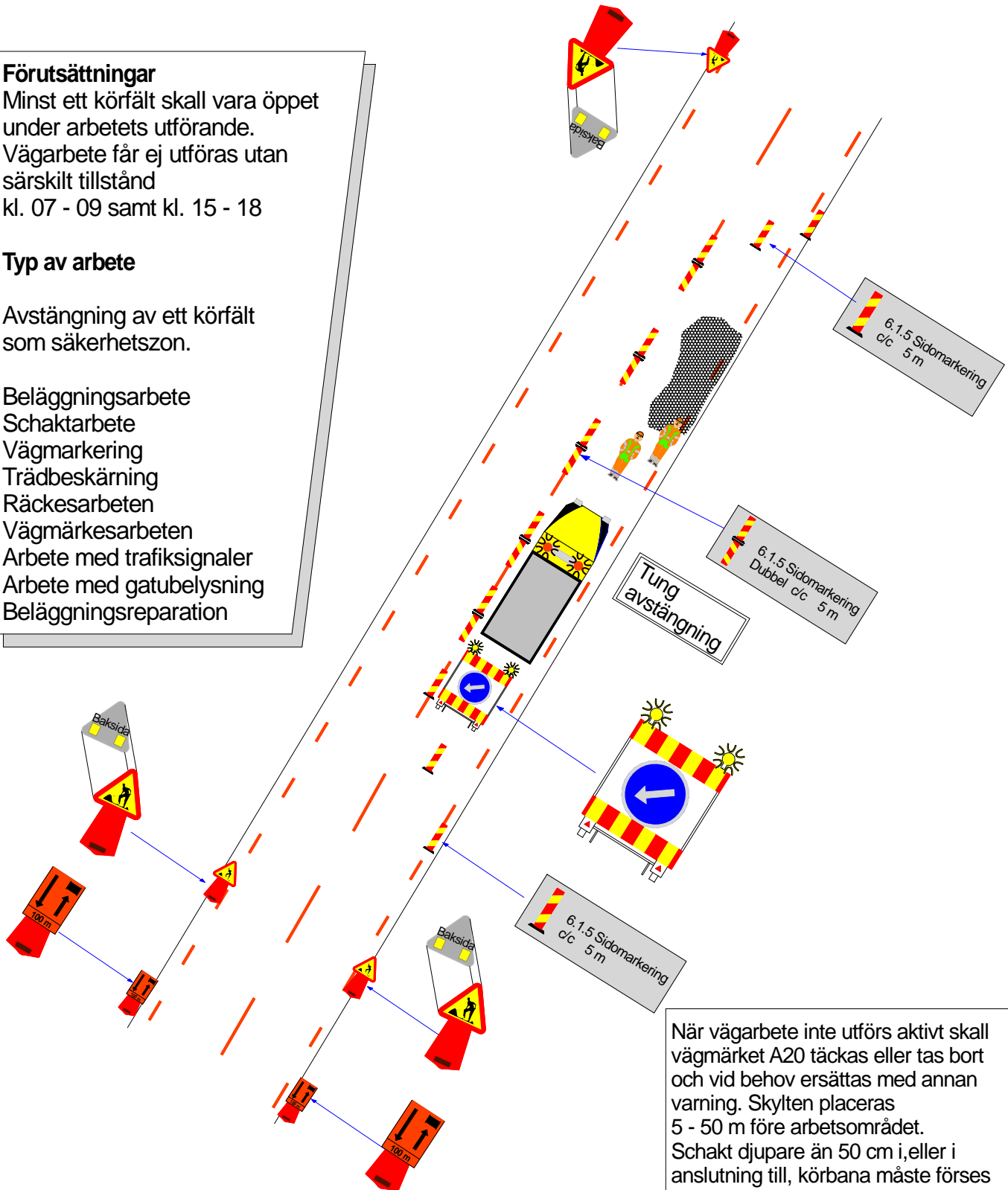
Räckesarbeten

Vägmärkesarbeten

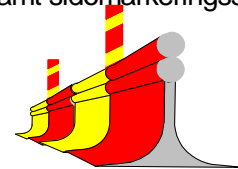
Arbete med trafiksignaler

Arbete med gatubelysning

Belägningsreparation



När vägarbete inte utförs aktivt skall vägmärket A20 täckas eller tas bort och vid behov ersättas med annan varning. Skylten placeras 5 - 50 m före arbetsområdet. Schakt djupare än 50 cm i, eller i anslutning till, körbana måste förse "Mini-Guard" samt sidomarkeringsskärmar



Tillägg till TA-plan enligt

Vid uppsättning av skyltmaterial enligt ta-plan används skyddsfordon Min 3500 kg samt vägmärkesvagn med påbudsmärke 1.3.2 pil



Trafikintensiva vägnätet
Ett körfält öppet Hastighet 50 km/h

Förutsättningar

Minst ett körfält skall vara öppet under arbetets utförande.
Vägarbete får ej utföras utan särskilt tillstånd måndag - fredag kl. 07 - 09 samt kl. 15 - 18

Typ av arbete

Avstängning av ett körfält som säkerhetszon.

Belägningsarbete

Schaktarbete

Vägmarkering

Trädbeskränning

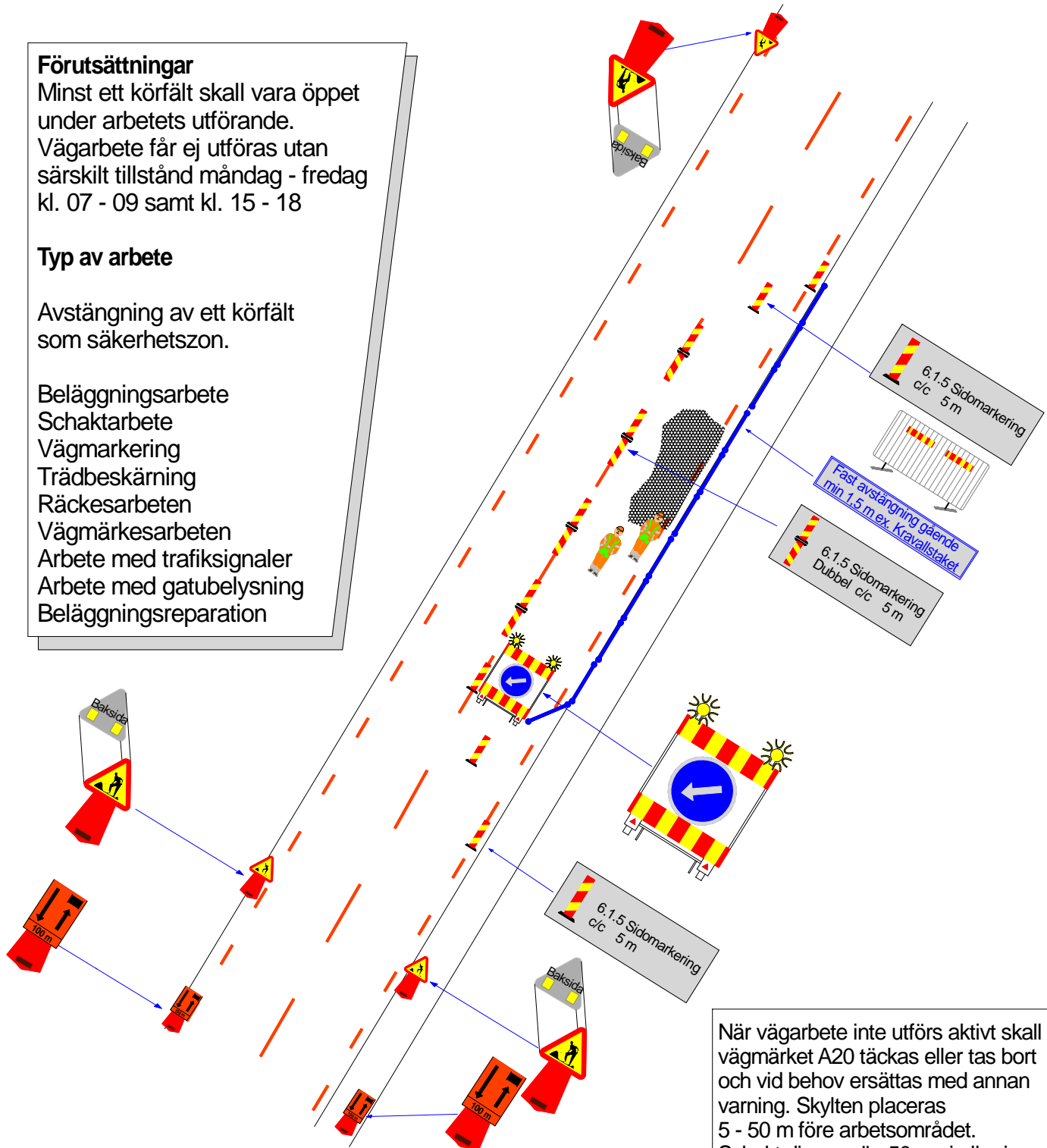
Räckesarbeten

Vägmärkesarbeten

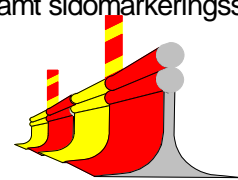
Arbete med trafiksignaler

Arbete med gatubelysning

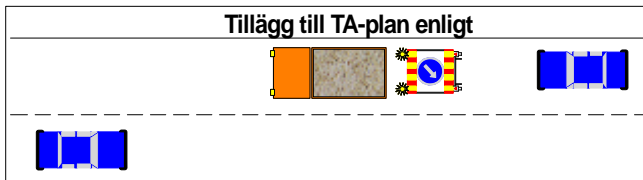
Belägningsreparation



När vägarbete inte utförs aktivt skall vägmärket A20 täckas eller tas bort och vid behov ersättas med annan varning. Skylten placeras 5 - 50 m före arbetsområdet. Schakt djupare än 50 cm i, eller i anslutning till, körbana måste förse "Mini-Guard" samt sidomarkeringskärrmar.



Tillägg till TA-plan enligt



Vid uppsättning av skyltmaterial enligt ta-plan används skyddsfordon Min 3500 kg samt vägmärkesvagn med påbudsmärke 1.3.2 pil



Trafikintensiva vägnätet
Korsning ett körfält öppet Hastighet 50 km/h

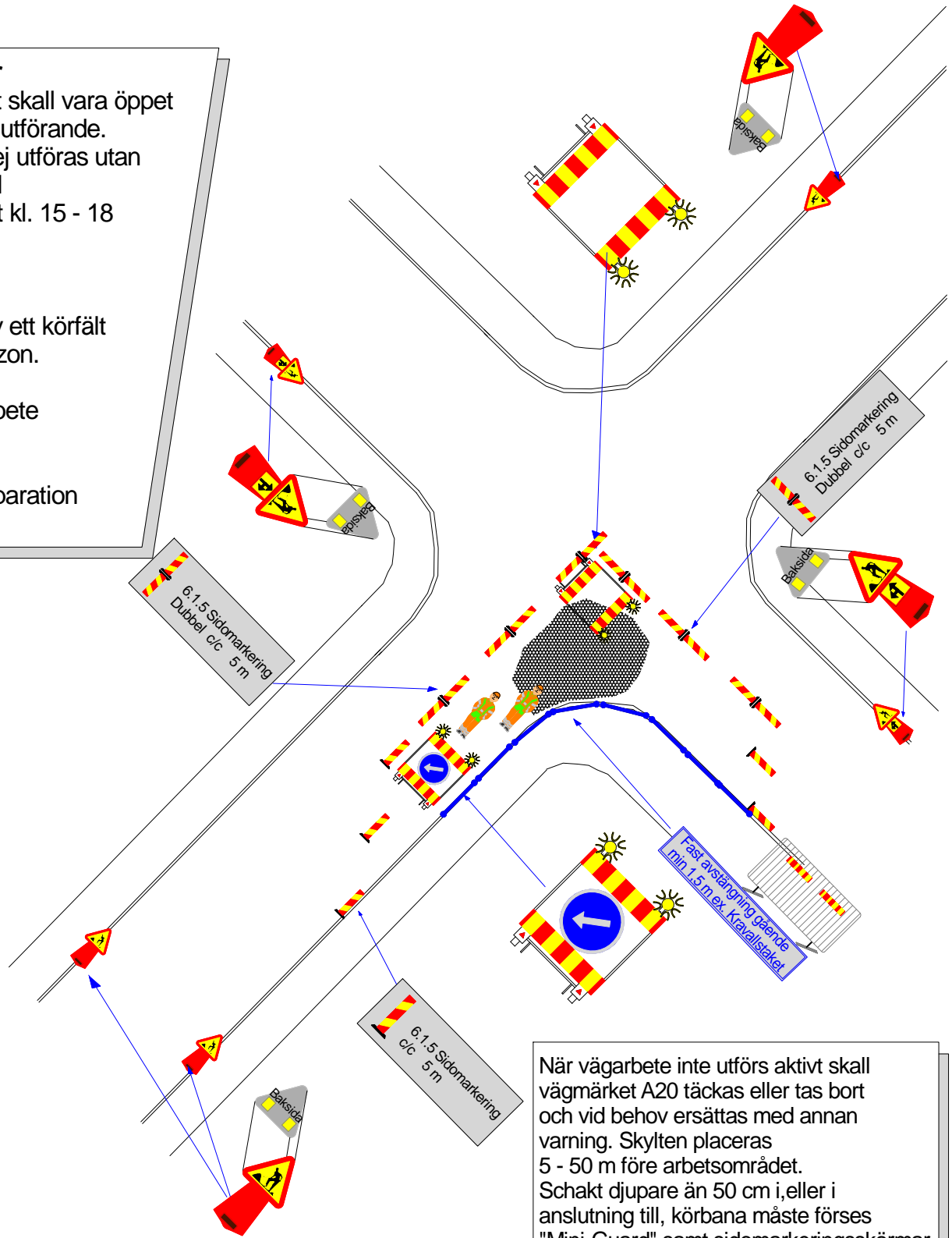
Förutsättningar

Minst ett körfält skall vara öppet under arbetets utförande.
Vägarbete får ej utföras utan särskilt tillstånd kl. 07 - 09 samt kl. 15 - 18

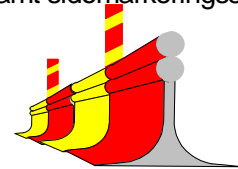
Typ av arbete

Avstängning av ett körfält som säkerhetszon.

Belägningsarbete
Schaktarbete
Brunnsarbeten
Belägningsreparation



När vägarbete inte utförs aktivt skall vägmärket A20 täckas eller tas bort och vid behov ersättas med annan varning. Skylten placeras 5 - 50 m före arbetsområdet. Schakt djupare än 50 cm i, eller i anslutning till, körbana måste förses "Mini-Guard" samt sidomarkeringskärrmar.



Tillägg till TA-plan enligt

Vid uppsättning av skyltmaterial enligt ta-plan används skyddsfordon Min 3500 kg samt vägmärkesvagn med påbudsmärke 1.3.2 pil



Trafikintensiva vägnätet
Arbete vid väggkant max längd 20 m

Förutsättningar

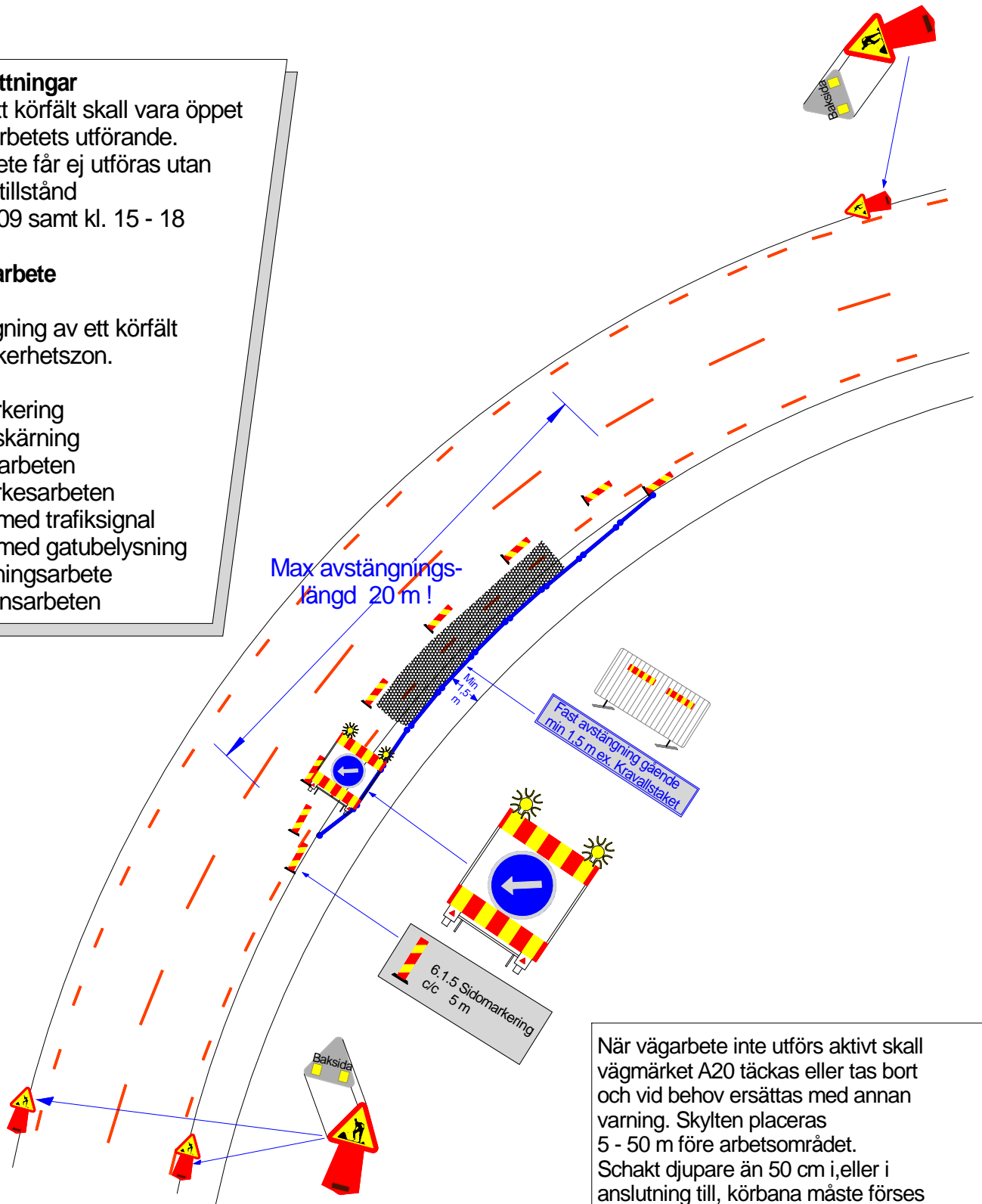
Minst ett körfält skall vara öppet under arbetets utförande.
Vägarbete får ej utföras utan särskilt tillstånd kl. 07 - 09 samt kl. 15 - 18

Typ av arbete

Avstängning av ett körfält som säkerhetszon.

Vägmarkering

- Trädbeskrining
- Räckesarbeten
- Vägmärkesarbeten
- Arbete med trafiksignal
- Arbete med gatubelysning
- Beläggningsarbete
- Kantstensarbeten



När vägarbete inte utförs aktivt skall vägmärket A20 täckas eller tas bort och vid behov ersättas med annan varning. Skylten placeras 5 - 50 m före arbetsområdet. Schakt djupare än 50 cm i, eller i anslutning till, körbana måste förses "Mini-Guard" samt sidomarkeringsskärmar.

Tillägg till TA-plan enligt

Vid uppsättning av skyltmaterial enligt ta-plan används skyddsfordon Min 3500 kg samt vägmärkesvagn med påbudsmärke 1.3.2 pil



Trafikintensiva vägnätet
Ett körfält öppet Hastighet 50 km/h, max längd 20 m

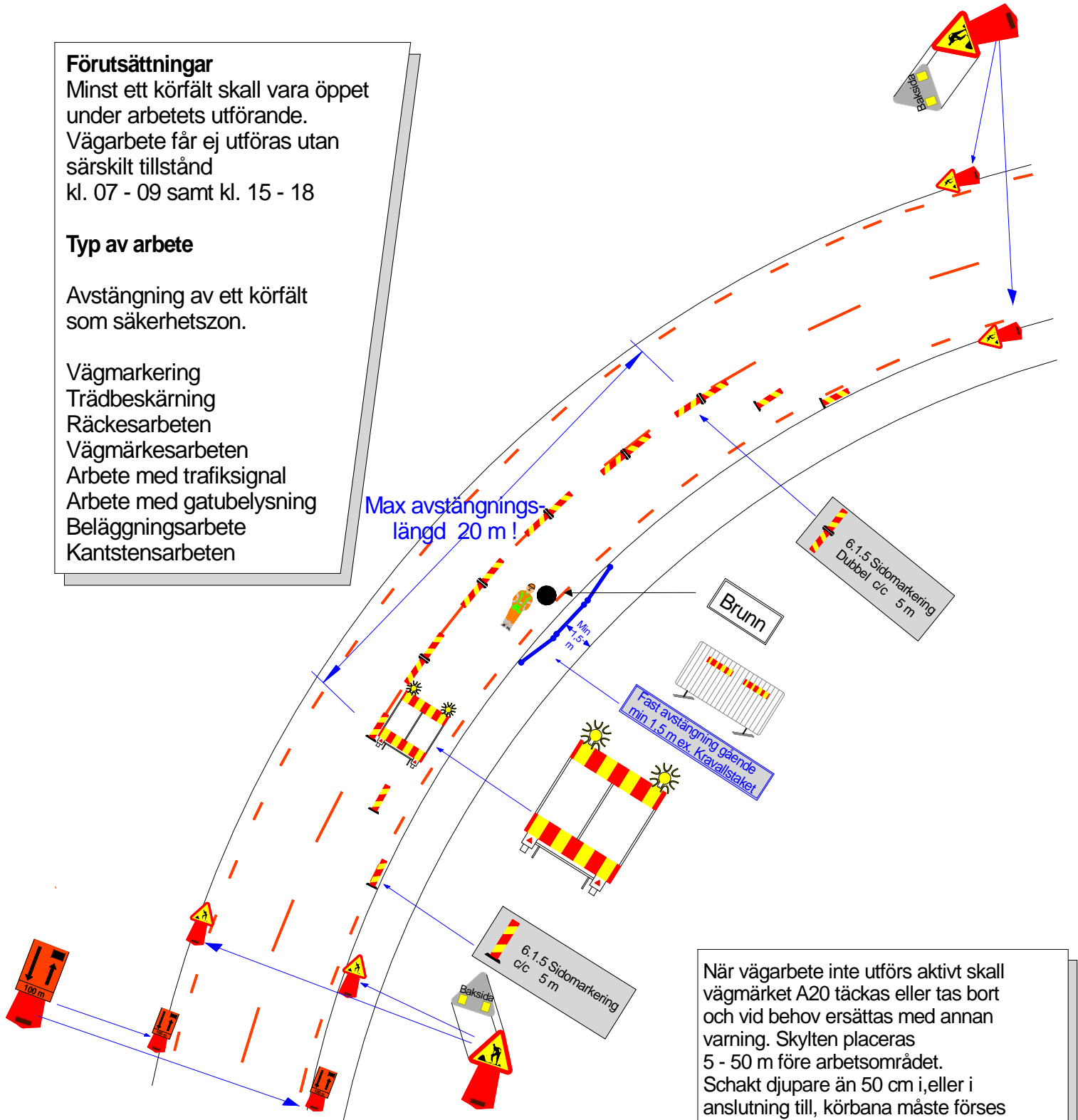
Förutsättningar

Minst ett körfält skall vara öppet under arbetets utförande.
Vägarbete får ej utföras utan särskilt tillstånd kl. 07 - 09 samt kl. 15 - 18

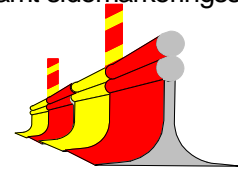
Typ av arbete

Avstängning av ett körfält som säkerhetszon.

- Vägmarkering
- Trädbeskränning
- Räckesarbeten
- Vägmärkesarbeten
- Arbete med trafiksignal
- Arbete med gatubelysning
- Beläggningsarbete
- Kantstensarbeten



När vägarbete inte utförs aktivt skall vägmärket A20 täckas eller tas bort och vid behov ersättas med annan varning. Skylten placeras 5 - 50 m före arbetsområdet. Schakt djupare än 50 cm i, eller i anslutning till, körbana måste förses "Mini-Guard" samt sidomarkeringskärrar.



Tillägg till TA-plan enligt

Vid uppsättning av skyltmaterial enligt ta-plan används skyddsfordon Min 3500 kg samt vägmärkesvagn med påbudsmärke 1.3.2 pil

Ej trafikintensiva vägnätet

Förutsättningar

Minst ett körfält skall vara öppet under arbetets utförande.

Typ av arbete

Avstängning av ett körfält som säkerhetszon.

Beläggningsarbete

Schaktarbete

Brunnsarbete

Vägmarkering

Vägmärkesarbeten

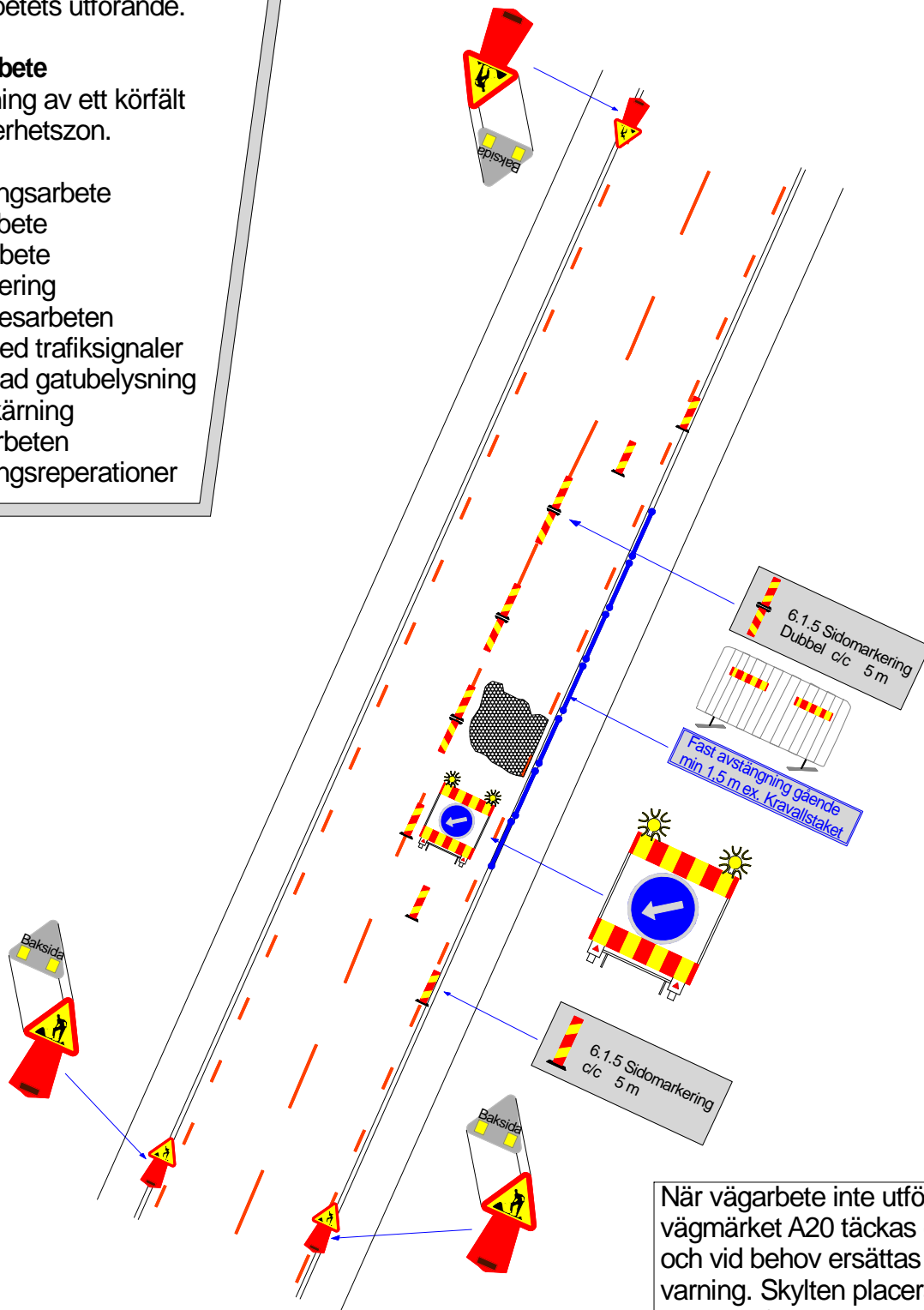
Arbete med trafiksignaler

Arbete med gatubelysning

Trädbeskärning

Räckesarbeten

Beläggningsreparationer



Tillägg till TA-plan enligt



Vid uppsättning av skyltmaterial enligt ta-plan används skyddsfordon
Min 3500 kg samt vägmärkesvagn med påbudsmärke 1.3.2 pil

När vägarbete inte utförs aktivt skall vägmärket A20 täckas eller tas bort och vid behov ersättas med annan varning. Skylten placeras 5 - 50 m före arbetsområdet. Schakt djupare än 50 cm i, eller i anslutning till, körbana måste förses med någon form av barriär t.ex. slirskydd som är fast förankrad.



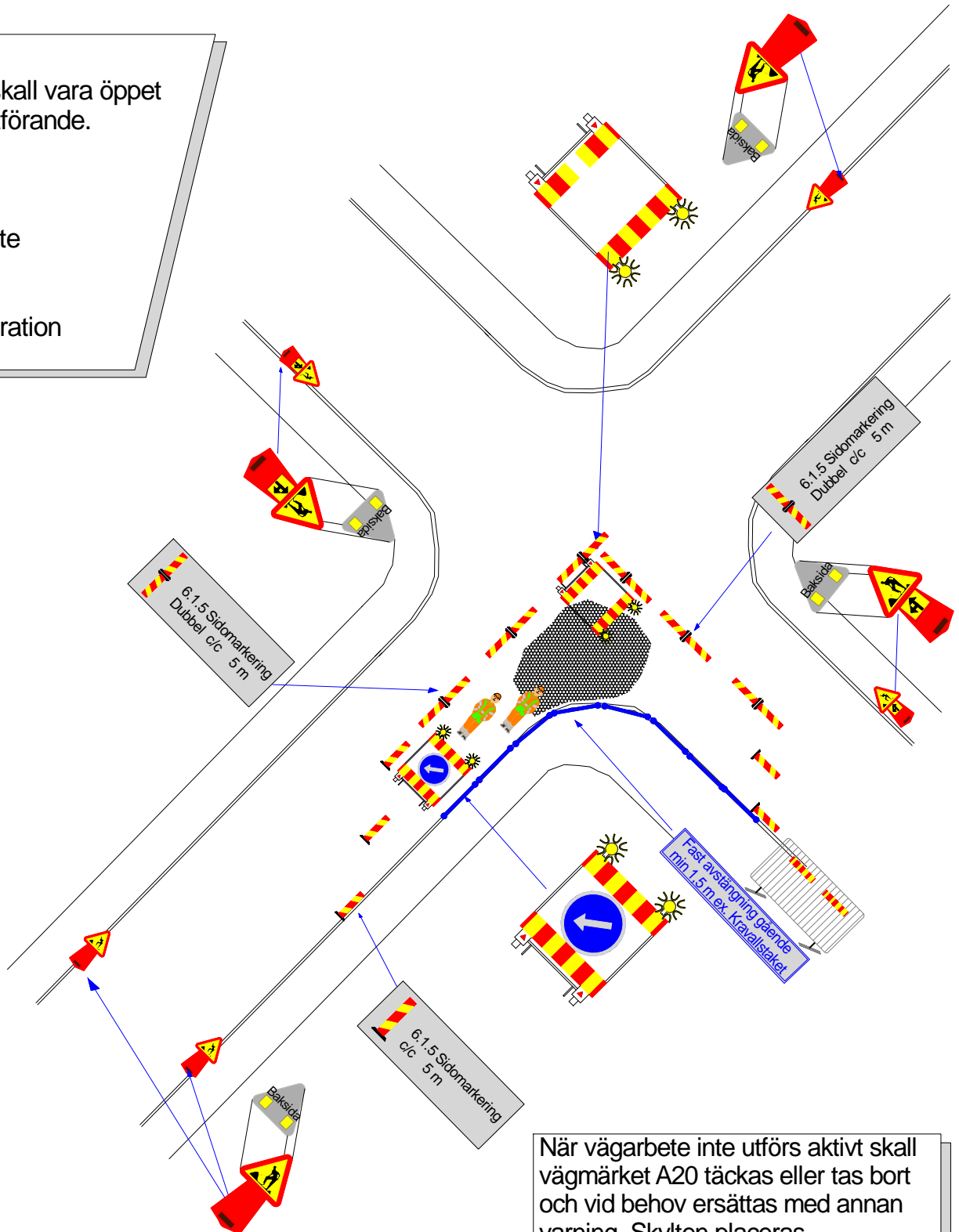
**Ej trafikintensiva vägnätet
Korsning**

Förutsättningar

Minst ett körfält skall vara öppet under arbetets utförande.

Typ av arbete

- Belägningsarbete
- Schaktarbete
- Brunnsarbeten
- Belägningsreparation



När vägarbete inte utförs aktivt skall vägmärket A20 täckas eller tas bort och vid behov ersättas med annan varning. Skylten placeras 5 - 50 m före arbetsområdet. Schakt djupare än 50 cm i, eller i anslutning till, körbana måste förses med någon form av barriär t.ex. slirskydd som är fast förankrad.

Tillägg till TA-plan enligt	

Vid uppsättning av skyltmaterial enligt ta-plan används skyddsfordon Min 3500 kg samt vägmärkesvagn med påbudsmärke 1.3.2 pil



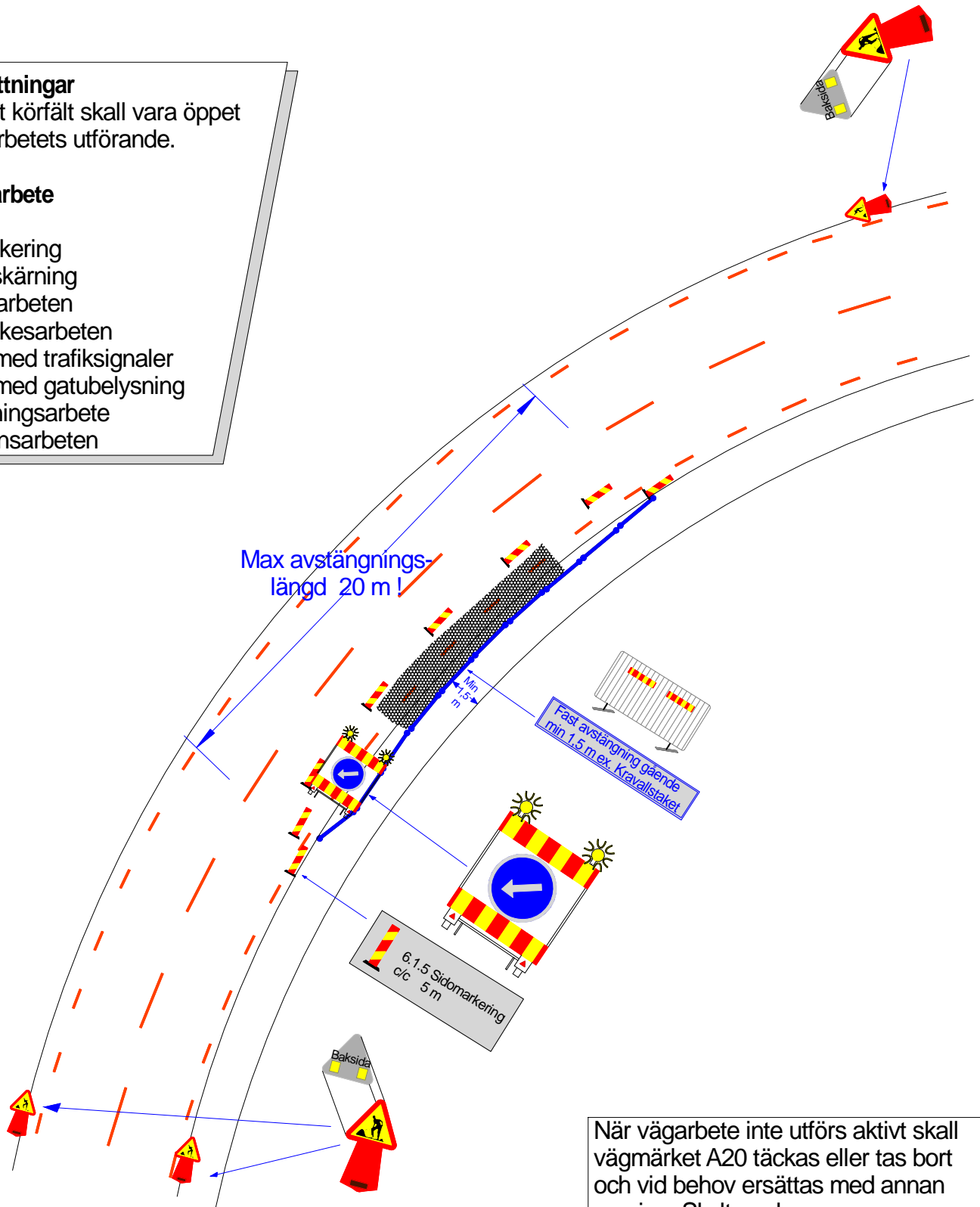
Ej trafikintensiva vägnätet
avstängning max längd 20 m

Förutsättningar

Minst ett körfält skall vara öppet under arbetets utförande.

Typ av arbete

- Vägmarkering
- Trädbeskrning
- Räckesarbeten
- Vägmärkesarbeten
- Arbete med trafiksignaler
- Arbete med gatubelysning
- Beläggningsarbete
- Kantstensarbeten



Tillägg till TA-plan enligt



Vid uppsättning av skyltmaterial enligt ta-plan används skyddsfordon
Min 3500 kg samt vägmärkesvagn med påbudsmärke 1.3.2 pil

När vägarbete inte utförs aktivt skall vägmärket A20 täckas eller tas bort och vid behov ersättas med annan varning. Skylten placeras 5 - 50 m före arbetsområdet. Schakt djupare än 50 cm i, eller i anslutning till, körbana måste förses med någon form av barriär t.ex. slirskydd som är fast förankrad.



Ej trafikintensiva vägnätet
avstängning max längd 20 m

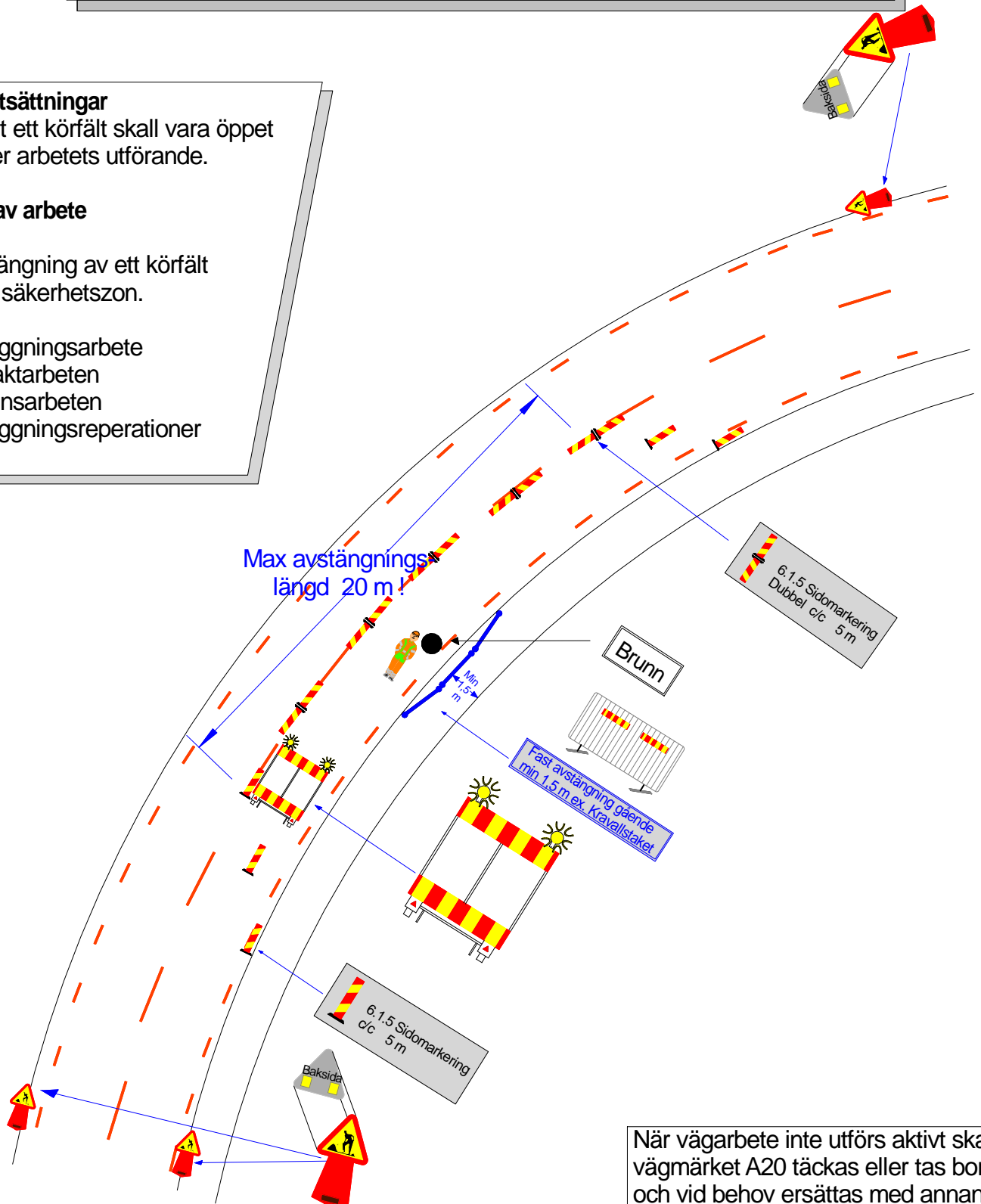
Förutsättningar

Minst ett körfält skall vara öppet under arbetets utförande.

Typ av arbete

Avstängning av ett körfält som säkerhetszon.

Beläggningsarbete
Schaktarbeten
Brunnsarbeten
Beläggningsreparationer



Tillägg till TA-plan enligt

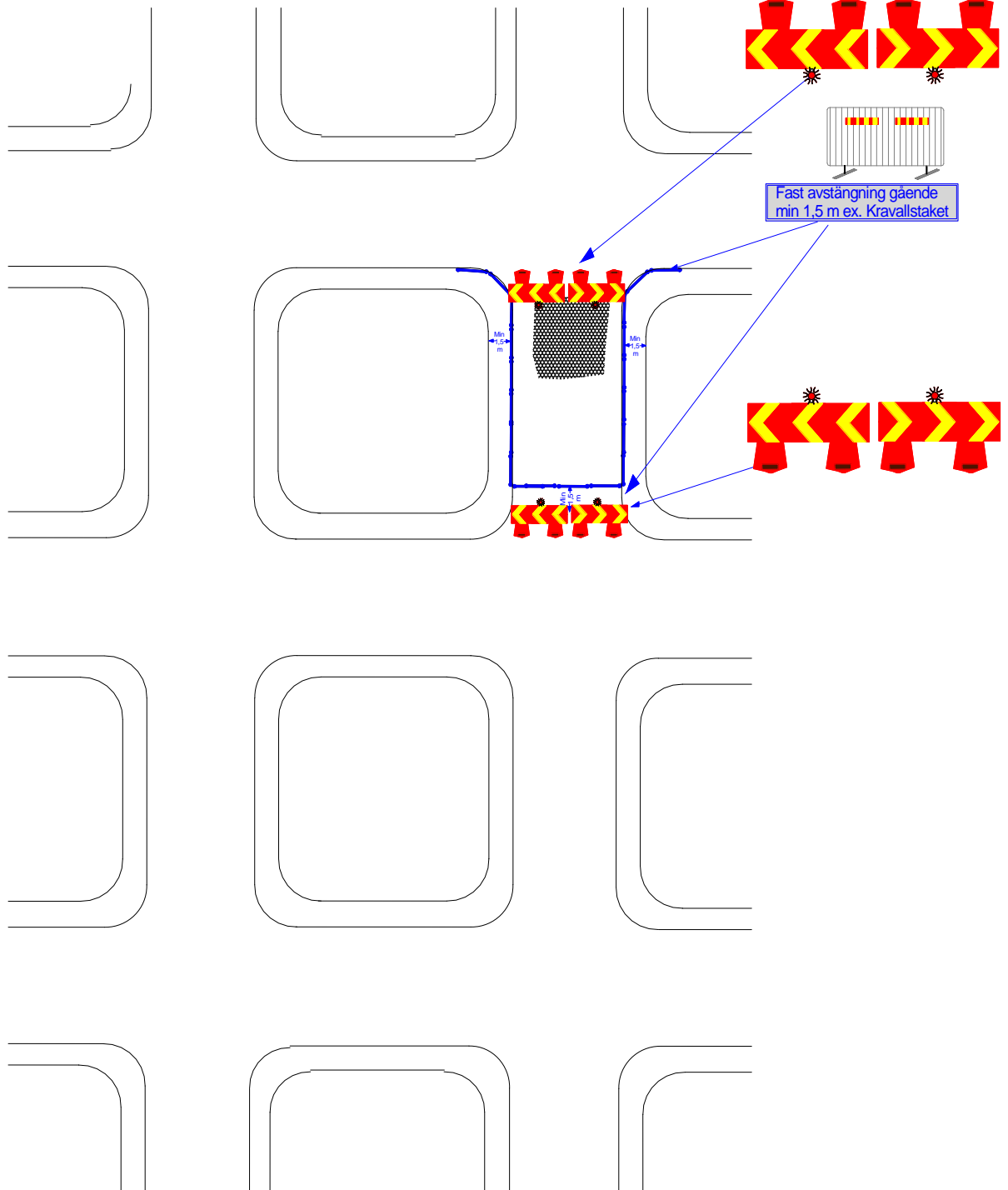


Vid uppsättning av skyltmaterial enligt ta-plan används skyddsfordon
Min 3500 kg samt vägmärkesvagn med påbudsmärke 1.3.2 pil

När vägarbete inte utförs aktivt skall vägmärket A20 täckas eller tas bort och vid behov ersättas med annan varning. Skylten placeras 5 - 50 m före arbetsområdet. Schakt djupare än 50 cm i, eller i anslutning till, körbana måste förses med någon form av barriär t.ex. slirskydd som är fast förankrad.



Totalavstängning för akut vägarbete, översikt



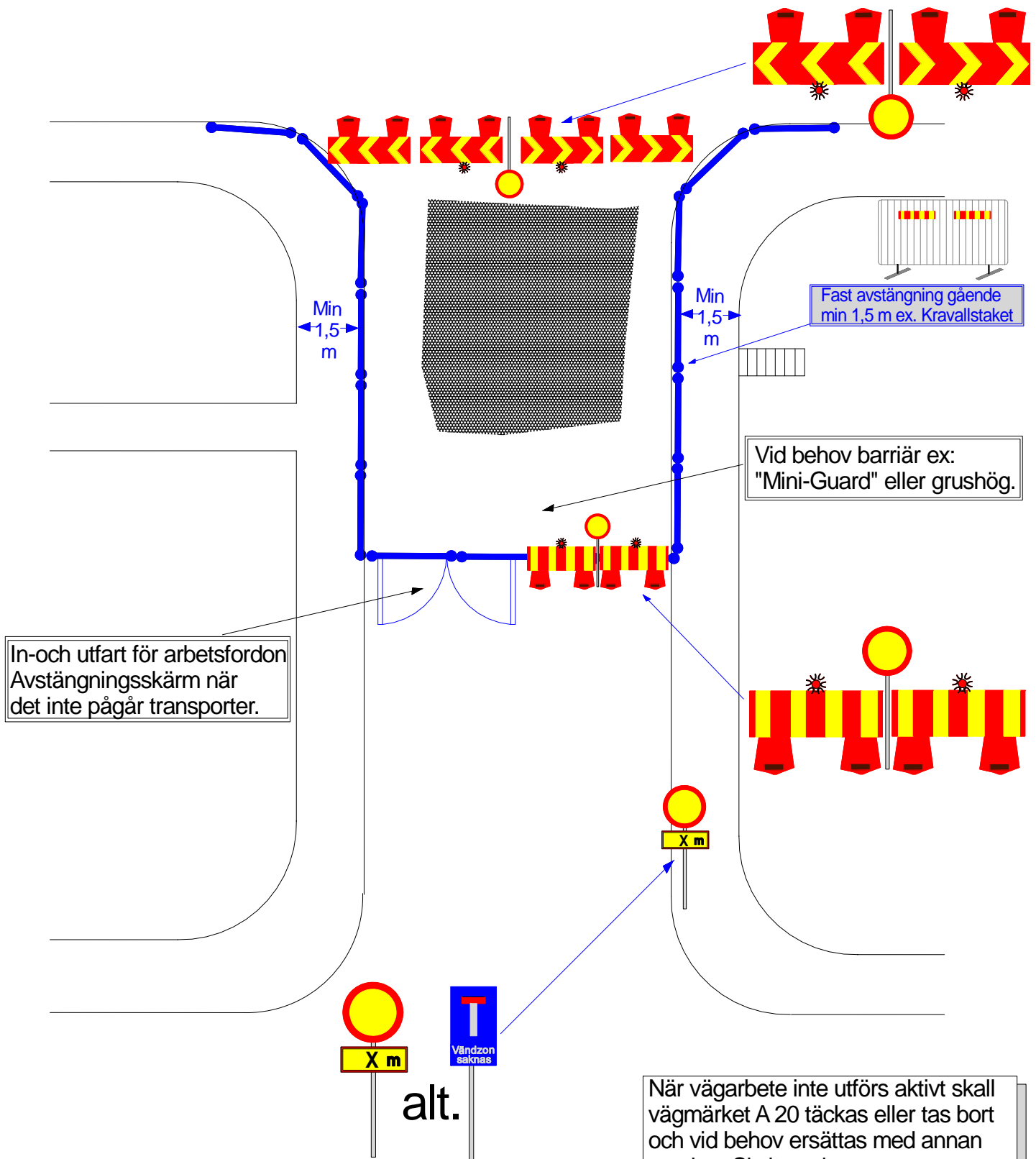
Tillägg till TA-plan enligt

Vid uppsättning av skyltmaterial enligt ta-plan används skyddsfordon
Min 3500 kg samt vägmärkesvagn med påbudsmärke 1.3.2 pil

När vägarbete inte utförs aktivt skall vägmärket A20 täckas eller tas bort och vid behov ersättas med annan varning. Skylten placeras 5 - 50 m före arbetsområdet. Schakt djupare än 50 cm i, eller i anslutning till, körbanor måste förses med någon form av barriär t.ex. slirskydd som är fast förankrad.



Totalavstängning för akut vägarbete



Tillägg till TA-plan enligt

Vid uppsättning av skyltmaterial enligt ta-plan används skyddsfordon Min 3500 kg samt vägmärkesvagn med påbudsmärke 1.3.2 pil

När vägarbete inte utförs aktivt skall vägmärket A 20 täckas eller tas bort och vid behov ersättas med annan varning. Skylten placeras 5 - 50 m före arbetsområdet. Schakt djupare än 50 cm i, eller i anslutning till, körbana måste förses med någon form av barriär t.ex. slirskydd som är fast förankrad.